

**dpi** Türdesign®



**GEOline 2.0**



**dpi**Türdesign®

[www.schoene-haustueren.de](http://www.schoene-haustueren.de)

HINWEISE: Sowohl gestalterische als auch technische Änderungen sind möglich. Drucktechnisch bedingte Farbabweichungen im Katalog müssen wir uns vorbehalten. Für Irrtümer und Druckfehler in Katalogen und Preislisten übernehmen wir keine Verantwortung.

Die Verwendung unseres Bildmaterials bedarf der vorherigen schriftlichen Zustimmung.

Die abgebildeten Rosetten und Ausgleichsprofile bei Seitenteilen müssen nicht dem Lieferstandard des Türenherstellers entsprechen. Der Maßstab der abgebildeten Produkte ist nicht verbindlich.

Türrahmendarstellung nicht verbindlich!





# GEOnline 2.0

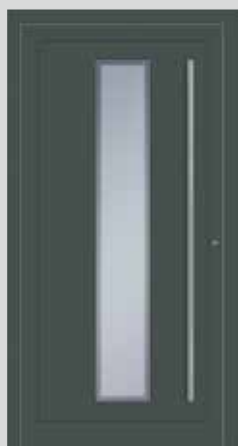
## Die Türdesign-Serie für Preisbewusste.

Die neue Türdesign-Serie GEOnline bietet eine Reihe von modernen Türdesigns **mit integriertem Edelstahl-Stangengriff** für Einsatz- und Aufsatzfüllungen in verschiedenen Längen, einer wärmedämmenden Füllungsstärke von 38 mm und 2-fach-Isolierglas im Standard. Lieferbar als Einsatzfüllung in Kunststoff und Aluminium und als Aluminium-Aufsatzfüllung für Kunststoff- und Aluminiumhaustüren.

Die Modelle erhalten Sie in verschiedenen Ausführungen, z.B.:

GEOnline 20 = beidseitig rahmenlos

GEOnline 220 = Rahmen außen, innen ohne Rahmen



GEOnline 20 Einsatzfüllung



GEOnline 220 Aufsatzfüllung

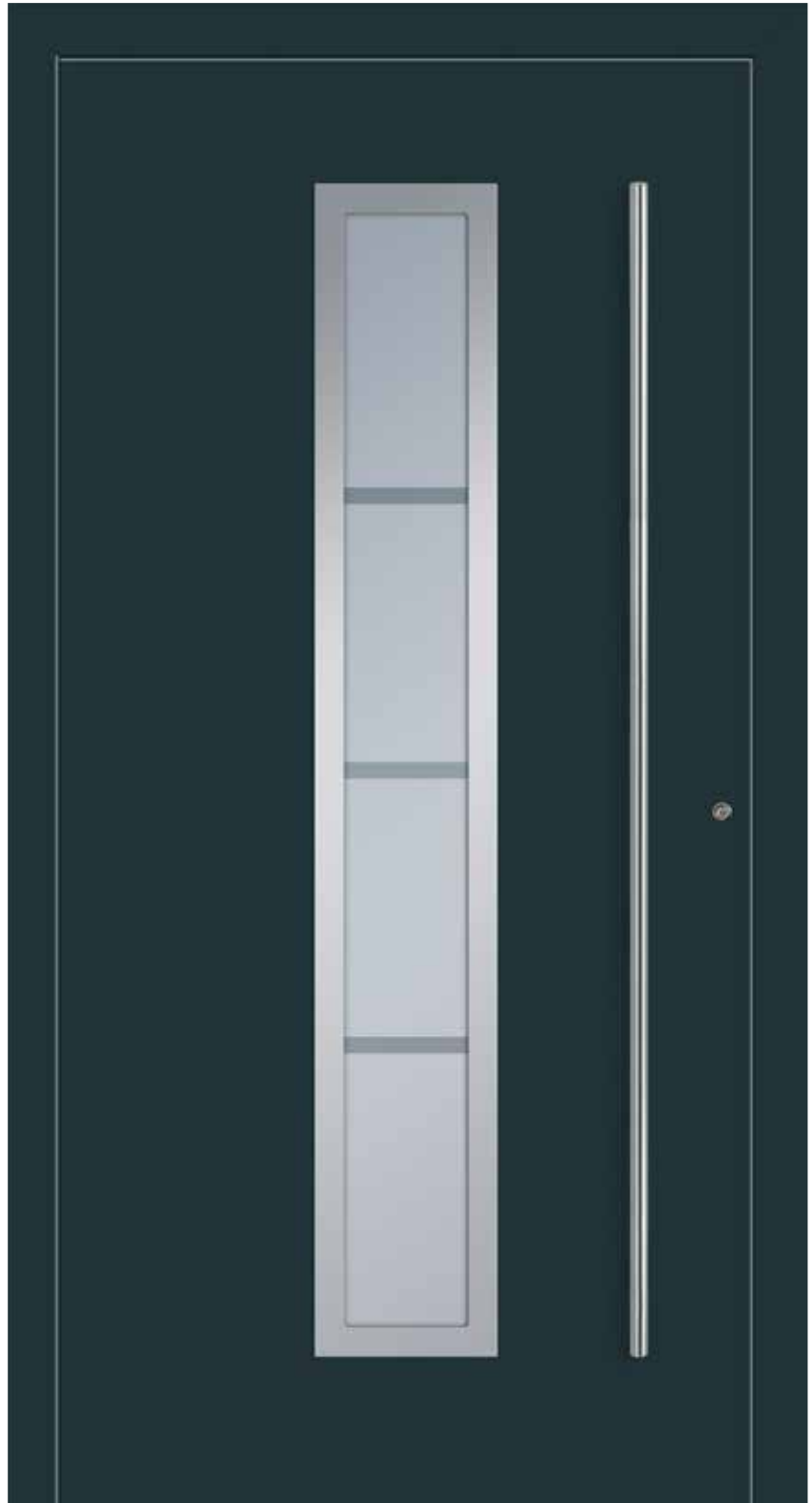


Gefällt Ihnen ein Modell dieser Serie?  
Der **Haustürkonfigurator** lässt Ihre  
Wunschtür Realität werden.



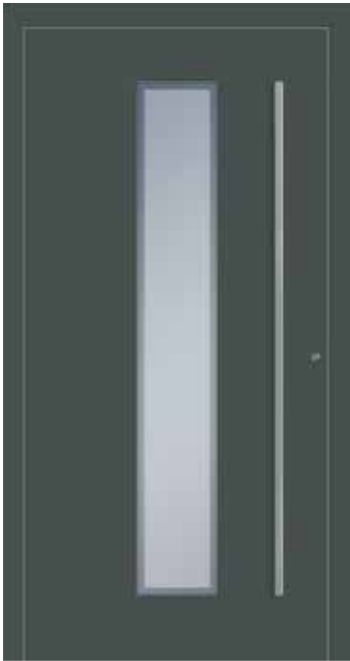
### **GE0line 20**

Einsatzfüllung  
Isolierglas Satinato weiß  
Griffstange 1200 mm



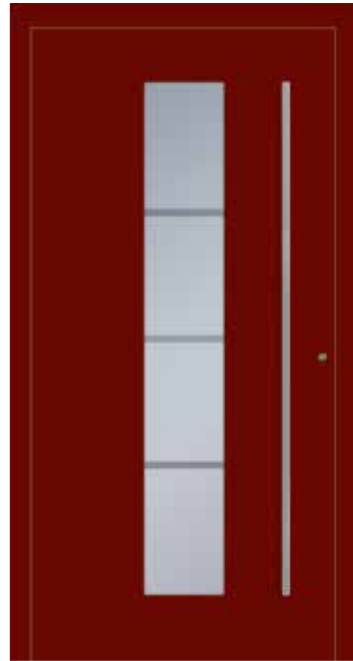
### **GE0line 220**

■ Aufsatzfüllung  
■ Farbe Anthrazitgrau ähnl. RAL 7016  
■ Sandstrahlmotivglas G217 auf Klarglas  
Griffstange 1600 mm



### GE0line 20

- Aufsatzfüllung
- Farbe Basaltgrau ähnl. RAL 7012
- Sandstrahlmotivglas G101 auf Klarglas  
Griffstange 1600 mm



### GE0line 20

- Aufsatzfüllung
- Farbe Purpurrot ähnl. RAL 3004
- Sandstrahlmotivglas G117 auf Klarglas  
Griffstange 1600 mm



**GE0line 2.0**

#### HINWEIS

Die Abbildungen zeigen teilweise ■ Zusatzausstattung.



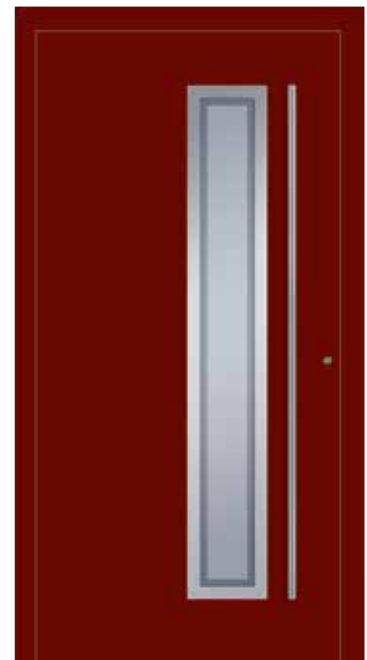
#### GE0line 21

Einsatzfüllung  
Isoliertes Satinweiß  
Griffstange 1200 mm



#### GE0line 221

- Aufsatzfüllung
- Farbe Anthrazitgrau ähnl. RAL 7016
- Sandstrahlmotivglas G218 auf Klarglas
- Griffstange 1600 mm



#### GE0line 221

- Aufsatzfüllung
- Farbe Purpurrot ähnl. RAL 3004
- Sandstrahlmotivglas G203 auf Klarglas
- Griffstange 1600 mm



**GEOline 22**

Einsatzfüllung  
Isolierglas Satinato weiß  
Griffstange 1200 mm



**GEOline 222**

■ Aufsatzfüllung  
■ Farbe Anthrazitgrau ähnl. RAL 7016  
■ Sandstrahlmotivglas G219 auf Klarglas  
Griffstange 1600 mm



**GEOline 22**

■ Aufsatzfüllung  
■ Farbe Silbergrau ähnl. RAL 7001  
■ Sandstrahlmotivglas G105 auf Klarglas  
Griffstange 800 mm



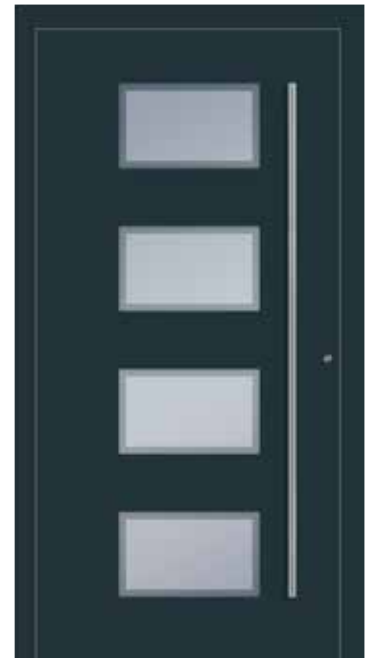
**GEOline 23**

Einsatzfüllung  
Isolierglas Satinato weiß  
Griffstange 1600 mm



**GEOline 223**

■ Aufsatzfüllung  
■ Farbe Silbergrau ähnl. RAL 7001  
■ Sandstrahlmotivglas G207 auf Klarglas  
Griffstange 1200 mm



**GEOline 23**

■ Aufsatzfüllung  
■ Farbe Anthrazitgrau ähnl. RAL 7016  
■ Sandstrahlmotivglas G107 auf Klarglas  
Griffstange 1600 mm

HINWEIS  
Die Abbildungen zeigen teilweise ■ Zusatzausstattung.

**GEOline 2.0**



**GE0line 24**

Einsatzfüllung  
Isoliertes Satinweiß  
Griffstange 1200 mm



**GE0line 224**

- Aufsatzfüllung
- Farbe Anthrazitgrau ähnl. RAL 7016
- Sandstrahlmotivglas G208 auf Klarglas

Griffstange 1600 mm



**GE0line 24**

- Aufsatzfüllung
- Farbe Silbergrau ähnl. RAL 7001
- Sandstrahlmotivglas G108 auf Klarglas

Griffstange 1600 mm



**GE0line 25**

Einsatzfüllung  
Isoliertes Satinweiß  
Griffstange 1600 mm



**GE0line 225**

- Aufsatzfüllung
- Farbe Silbergrau ähnl. RAL 7001
- Sandstrahlmotivglas G209 auf Klarglas

Griffstange 1200 mm



**GE0line 25**

- Aufsatzfüllung
- Farbe Anthrazitgrau ähnl. RAL 7016
- Sandstrahlmotivglas G109 auf Klarglas

Griffstange 1600 mm





HINWEIS  
Die Abbildungen zeigen teilweise ■ Zusatzausstattung.

**GE0**line 2.0



**GEOline 26**

Einsatzfüllung  
Isoliertes Satinweiß  
Griffstange 1200 mm



**GEOline 226**

- Aufsatzfüllung
- Farbe Anthrazitgrau ähnl. RAL 7016
- Sandstrahlmotivglas G210 auf Klarglas

Griffstange 1600 mm



**GEOline 26**

- Aufsatzfüllung
- Farbe Purpurrot ähnl. RAL 3004
- Sandstrahlmotivglas G110 auf Klarglas

Griffstange 1600 mm



### GEOLine 27

Einsatzfüllung  
Isolierglas Satinato weiß  
Griffstange 1200 mm



### GEOLine 227

■ Aufsatzfüllung  
■ Farbe Anthrazitgrau ähnl. RAL 7016  
■ Sandstrahlmotivglas G211 auf Klarglas  
Griffstange 1600 mm



### GEOLine 27

■ Aufsatzfüllung  
■ Farbe Silbergrau ähnl. RAL 7001  
■ Sandstrahlmotivglas G111 auf Klarglas  
Griffstange 1600 mm



### GEOLine 28

Einsatzfüllung  
Isolierglas Satinato weiß  
Griffstange 1600 mm



### GEOLine 228

■ Aufsatzfüllung  
■ Farbe Silbergrau ähnl. RAL 7001  
■ Sandstrahlmotivglas G212 auf Klarglas  
Griffstange 1200 mm



### GEOLine 28

■ Aufsatzfüllung  
■ Farbe Anthrazitgrau ähnl. RAL 7016  
■ Sandstrahlmotivglas G112 auf Klarglas  
Griffstange 1200 mm

HINWEIS  
Die Abbildungen zeigen teilweise ■ Zusatzausstattung.

# GEOLine 2.0



### **GEOline 29**

Einsatzfüllung  
Isolierglas Satinato weiß  
Griffstange 1200 mm



### **GEOline 29**

- Aufsatzfüllung
- Farbe Anthrazitgrau ähnl. RAL 7016
- Sandstrahlmotivglas G113 auf Klarglas

Griffstange 1600 mm

### **GEOline 229**

- Aufsatzfüllung
- Farbe Purpurrot ähnl. RAL 3004
- Sandstrahlmotivglas G213 auf Klarglas

Griffstange 1600 mm

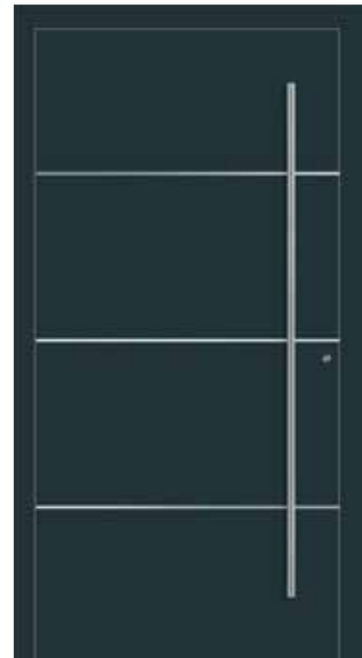
### **GEOline 31**

Einsatzfüllung  
aufgesetzte Streifenapplikationen  
Griffstange 800 mm



### **GEOline 31**

- Aufsatzfüllung
- Farbe Silbergrau ähnl. RAL 7001

aufgesetzte Streifenapplikationen  
Griffstange 1200 mm

### **GEOline 31**

- Aufsatzfüllung
- Farbe Anthrazitgrau ähnl. RAL 7016

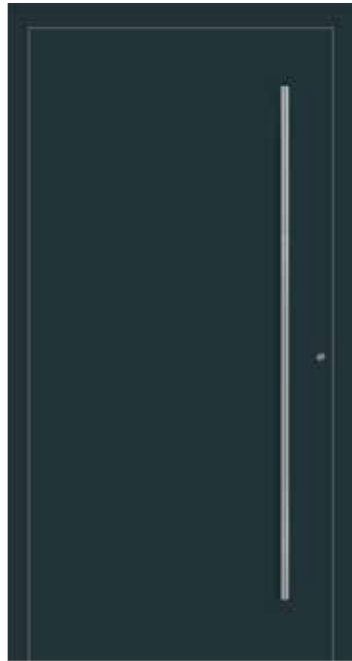
aufgesetzte Streifenapplikationen  
Griffstange 1600 mm





**GE0line 32**

Einsatzfüllung  
Griffstange 1200 mm



**GE0line 32**

■ Aufsatzfüllung  
■ Farbe Anthrazitgrau ähnl. RAL 7016  
Griffstange 1600 mm



**GE0line 32**

■ Aufsatzfüllung  
■ Farbe Silbergrau ähnl. RAL 7001  
Griffstange 800 mm



**GE0line 2.0**

HINWEIS  
Die Abbildungen zeigen teilweise ■ Zusatzausstattung.

# GEOline 2.0 | Modellübersicht



GEOline 20



GEOline 21



GEOline 22



GEOline 23



GEOline 24



GEOline 25



GEOline 220



GEOline 221



GEOline 222



GEOline 223



GEOline 224



GEOline 225

Ausführung: GeoLine 20 - 30 = beidseitig rahmenlos / GeoLine 220 - 230 = Rahmen außen, innen ohne Rahmen

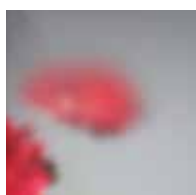
## Gläser



Klarglas



Mastercarré



Satinato weiß



Ornament 504

(andere Gläser optional auf Anfrage)

## Edelstahlstangengriff



1600 mm  
1200 mm  
800 mm

(andere Längen optional auf Anfrage)

GEOline 2.0 | Die Türdesign-Serie für Preisbewusste.



GEOline 26



GEOline 27



GEOline 28



GEOline 29



GEOline 31



GEOline 32



GEOline 226



GEOline 227



GEOline 228



GEOline 229



GEOline 31



GEOline 32

## GEOline 2.0

Das ist in einer GEOline-Türfüllung bereits enthalten:

Wärmedämmende Füllungsstärke bis 38 mm

**2-fach-Wärmeschutzglas Ug 1,1** (Einsatzfüllung)

**3-fach-Wärmeschutzglas Ug 0,7** (Aufsatzfüllung)

Wahlweise **Klarglas, Mastercarré, Satinato, Ornament 504** (andere Gläser auf Anfrage)

**Edelstahlstangengriff 800 mm, 1200 mm, 1600 mm** (andere Längen auf Anfrage)

**Farbe Weiß ähnlich 9016** bzw. passend zu den Standards der Profilverhersteller

**Übergrößen ohne Mehrpreis** (Maximalmaß KS: 1000 mm x 2100 mm/ Alu: 1200 mm x 2300 mm)

Das können Sie zusätzlich auswählen:

**RAL-Beschichtung in 11 Farbtönen** Feinstruktur, wahlweise matt (andere Farben optional auf Anfrage)

**Holz- oder Dekoroberflächen** in 16 Farbtönen

**Sandstrahlmotivverglasungen** lt. Abbildung, auch mit passenden Glasseitenteilen

**Verbundsicherheitsglas** VSG 6 mm oder wahlweise

**RC 2- Ausführung** mit P4A-Verglasung

**Aufsatzfüllung einseitig / beidseitig**

**Rahmen in Edelstahloptik** je Seite

**GEOline 2.0**

**dpi**Türdesign®  
[www.schoene-haustueren.de](http://www.schoene-haustueren.de)